



Analogue Tyre Inflator RTC200

- | | | | |
|----|-------------------------------|----|--|
| FR | Compresseur d'air analogique | FI | Analoginen ilmakompressori |
| DE | Analoge Druckluftpumpe | NO | Analog luftkompressor |
| IT | Compressore ad aria analogico | PL | Sprężarka powietrzna ze sterowaniem analogowym |
| ES | Compresor de aire analógico | CZ | Analogový kompresor |
| PT | Compressor de ar analógico | RO | Compressor aer analogic / Compressor analogic |
| DK | Analog luftkompressor | HU | Analóg légkompresszor |
| NL | Analoge luchtcompressor | UA | Аналоговий повітряний компресор |
| SE | Analog luftkompressor | RU | Аналоговый воздушный компрессор |



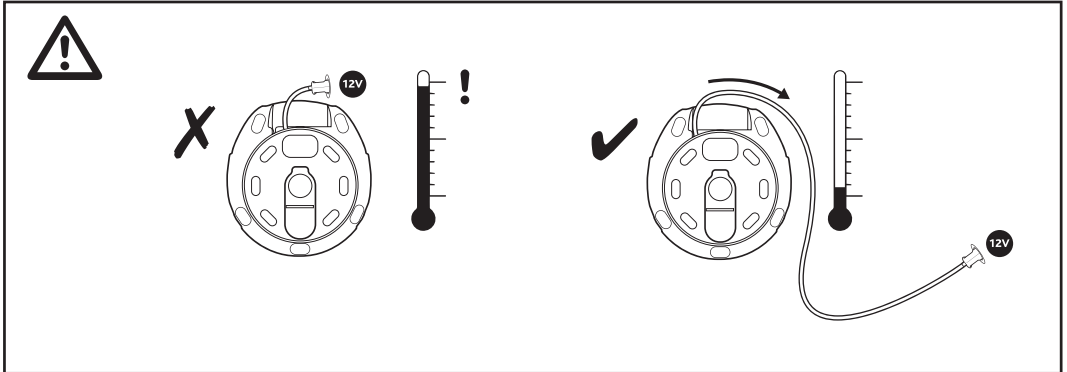
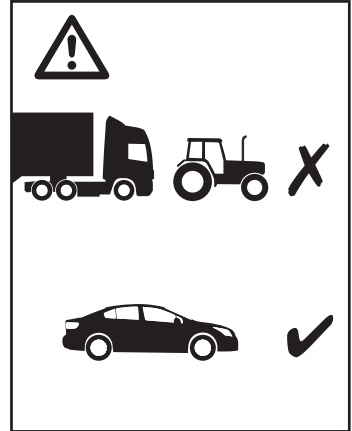
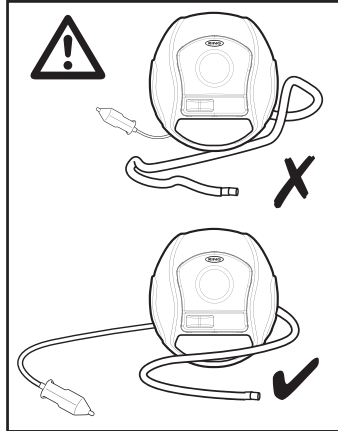
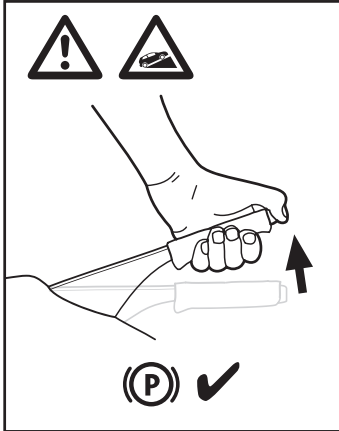
Introduction

FR Introduction
DE Einführung
IT Presentazione
ES Introducción

PT Introdução
DK Introduktion
NL Inleiding
SE Introduktion

FI Johdanto
NO Introduksjon
PL Wstęp
CZ Úvod

RO Introducere
HU Bevezetés
UA Вступ
RU Введение



Please ensure to fully unwind the power cable before use to avoid overheating.

- FR Pour éviter une surchauffe, veiller à complètement dérouler le câble d'alimentation.
- DE Bitte das Stromversorgungskabel ganz abrollen, um Überhitzung zu vermeiden.
- IT Accertarsi di srotolare del tutto il cavo di alimentazione prima di utilizzarlo, per evitare che si surriscaldi.
- ES Asegúrese de desenrollar completamente el cable de alimentación antes de utilizar para evitar el sobrecalentamiento.
- PT Certifique-se de que desenrola totalmente o cabo de alimentação antes de utilizar para evitar o sobreaquecimento.
- DK Sørg for, at strømkablet er helt udrullet før brug for at undgå overophedning.
- NL Zorg ervoor dat u de voedingskabel voor gebruik volledig afwikfelt om oververhitting te voorkomen.
- SE Säkerställ att elkabeln är helt utrullad innan användning för att undvika överhettning.

- FI Aava virtakaapelivyhytti kokonaan ennen käyttöä välttääksesi ylikuumentumisen.
- NO Sikre at du vikler ut strømkabelen helt før bruk for å unngå overoppheting.
- PL Przed użyciem proszę pamiętać, aby w pełni odwinąć kabel zasilający, żeby uniknąć przegrzania.
- CZ Před použitím zkontrolujte, že je napájecí kabel plně rozvinutý, aby nedošlo k jeho přehřívání.
- RO Pentru a evita supraîncălzirea, asigurați-vă că desfășurați complet cablul de alimentare înainte de utilizare.
- HU Használat előtt teljesen csévélje le a hálózati vezetékét a túlmelegedés megelőzése érdekében.
- UA Перш ніж використовувати, повністю розкрутіть кабель живлення, щоб уникнути перегрівання.
- RU Для предотвращения перегрева обязательно полностью вытяните кабель питания перед использованием.

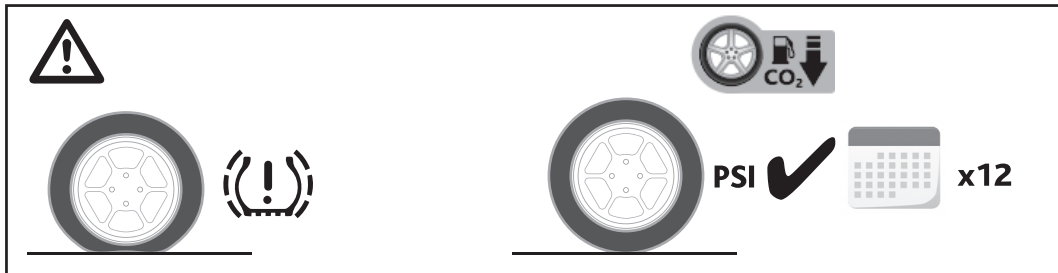
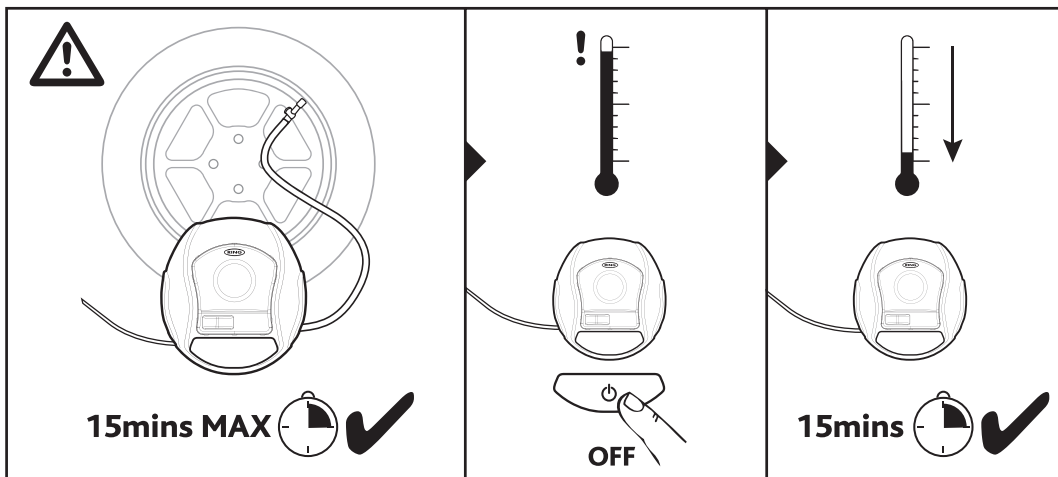
Introduction

FR Introduction
DE Einführung
IT Presentazione
ES Introducción

PT Introdução
UK Introdúkcion
NL Inleiding
SI Introdúkcion

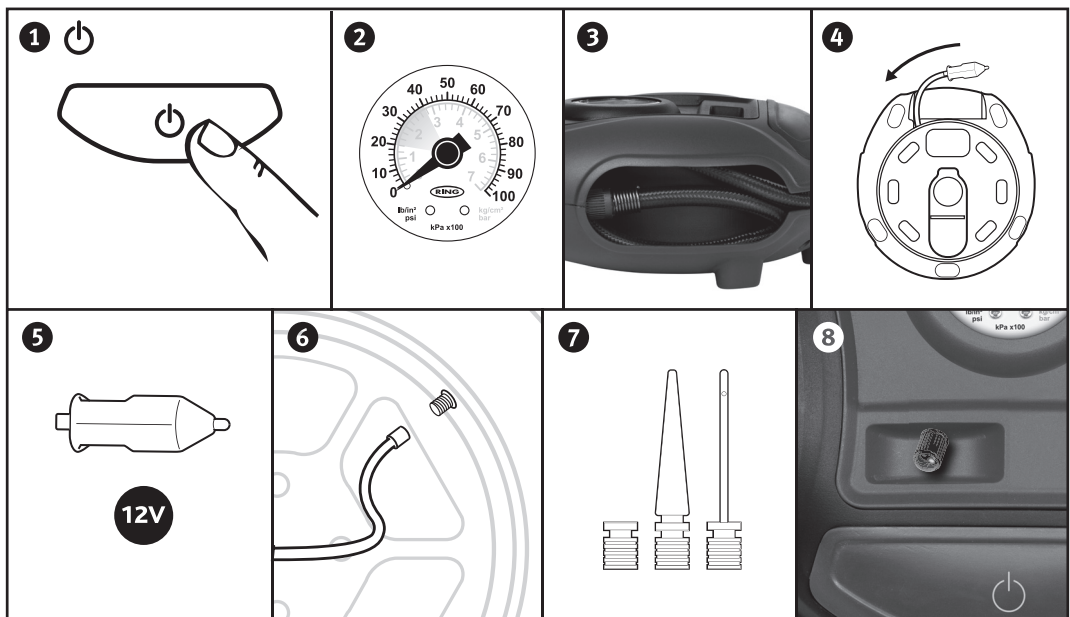
FI Johdanto
NO Introduksjon
PL Wstęp
CZ Úvod

RO Introducere
HU Bevezetés
UA Вступ
RU Введение



Control layout

- | | | | |
|---------------------------------|----------------------------|---|--------------------------------|
| FR Disposition des commandes | PT Disposição de controles | FI Ohjainten asetelu | RO Dispunere comenzi |
| DE Anordnung der Bedienelemente | DK Kontrol opsætning | NO Kontroll-layout | HU Vezérlő elrendezés |
| IT Layout di comando | NL Bedieningsoverzicht | PL Rozmieszczenie elementów sterujących | UA Улаштування щита управління |
| ES Disposición de los controles | SE Kontrolllayout | CZ Popis produktu | RU Компоновка щита управления |



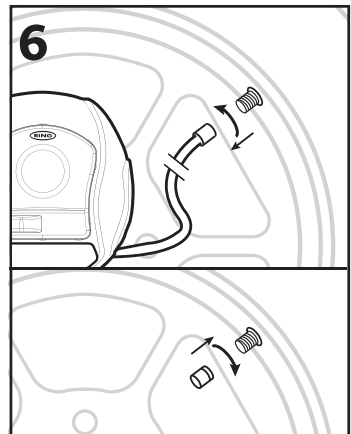
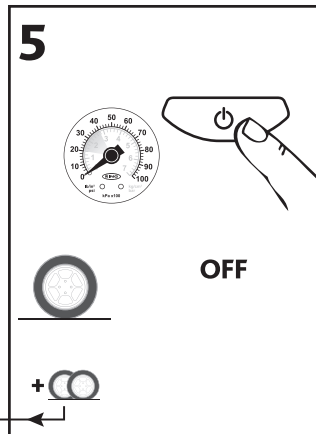
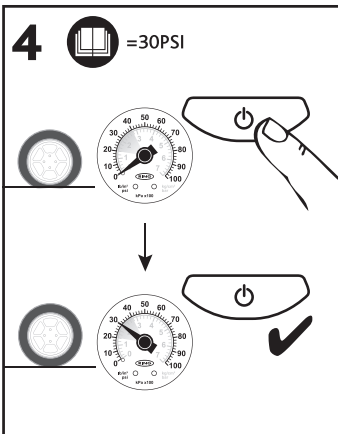
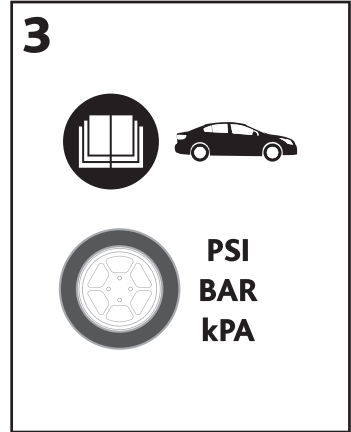
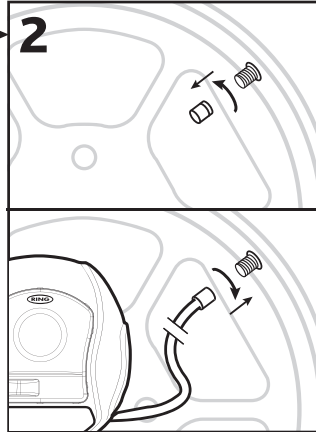
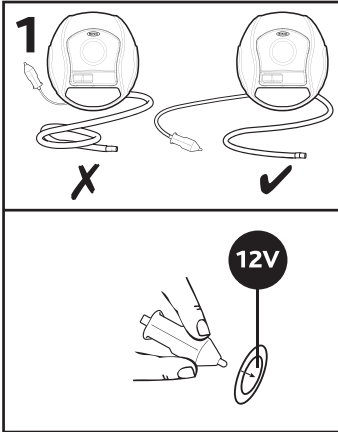
Operation

- FR Fonctionnement
- DE Anwendung
- IT Funzionamento
- ES Funcionamiento

- PT Operação
- DK Drift
- NL Bediening
- SE Drift

- FI Käyttö
- NO Drift
- PL Działanie
- CZ Ovládání

- RO Funcționare
- HU Működés
- UK Експлуатація
- RU Эксплуатация



NOTE: The gauge on this compressor is for guidance only. Check pressure with a known accurate gauge. The compressor can be used without the engine running but this will drain the power from the battery.

- FR REMARQUE: le manomètre n'est pas homologué pour contrôler la pression des pneumatiques des véhicules automobiles. Après le gonflage, il convient d'utiliser un manomètre homologué pour vérifier la pression.
- DE Hinweis: Der Manometer am Kompressor liefert lediglich einen Richtwert. Bitte verwenden Sie für die Druckmessung ein bekanntermaßen genau funktionierendes Manometer. Der Kompressor kann auch ohne den Motor benutzt werden und bezieht dann die Energie aus der Batterie.
- IT Nota: il manometro montato su questo compressore è solo indicativo. Verificare la pressione con un manometro di precisione noto. Il compressore può essere utilizzato a motore spento, ma in questo modo esso consuma la carica della batteria.
- ES Nota: El manómetro de este compresor es solo orientativo. Revise la presión con un manómetro de precisión calibrado. El compresor puede utilizarse sin que el motor esté en marcha, pero esta operación agotará la energía de la batería.
- PT Nota: A medição neste compressor serve apenas de orientação. Verifique a pressão com uma manómetro de precisão calibrado. A compressor pode ser usado sem o motor estar a funcionar, mas gastará a bateria.
- DK Note: Måleren på denne kompressor er kun vejledende. Tjek presset med en anerkendt, nøjagtig måler. Kompressoren kan bruges uden at motoren kører, men dette vil tære på batteriet.
- NL Let op: de meter op deze compressor dient slechts ter indicatie. Controleer de druk altijd met een nauwkeurige meter. De compressor kan worden gebruikt zonder draaiende motor, maar dit onttrekt uiteraard stroom van de accu.
- SE Observed: Kompressorns tryckmätare ska endast användas som vägledning. Kontrollera trycket med en tryckmätare med känt och exakt tryck. Kompressorn kan användas utan att motorn är igång, men kraft tas då från batteriet.

- FI Huom: Tämän kompressorin mittari on suuntaa antava. Tarkista paine tunnetusti tarkalla mittarilla. Kompressorია voidaan käyttää myös moottorin ollessa sammuttettuna, mutta tämä tyhjentää akun.
- NO Merk: Trykkmåleren på kompressoren er kun vejledende. Trykket må kontrolleres med en garantert nøyaktig måler. Kompressoren kan brukes uten at motoren går, men dette vil ta kraft fra batteriet.
- PL Uwaga: Zamontowany na tej sprężarce manometr służy tylko dla celów orientacyjnych. Ciśnienie należy sprawdzić za pomocą manometru o potwierdzonych dokładnych wskazaniach. Sprężarkę można użytkować również przy niepracującym silniku, lecz powoduje to szybkie wyczerpanie akumulatora.
- CZ Poznámka: Měřidlo na kompresoru slouží pouze pro orientační účely. Tlak zkontrolujte pomocí přesného měřidla. Kompresor je možno používať bez spuštění motoru, ale vybijí se tím baterie automobilu.
- RO Notă: Manometrul compresorului are doar rol informativ. Verificati presiunea cu un manometru precis. Compresorul poate fi folosit cu motorul oprit, însă acest lucru va duce la descărcarea bateriei.
- HU Megjegyzés: A kompreszoron lévő mérőműszer csupán tájékoztató értékeket mutat. Ellenőrizze a nyomást megfelelő pontosságú mérőműszerrel. A kompressort ugyan álló motorral is lehet használni, de ez le fogja szívni az akkumulátor töltését.
- UA Примітка: манометр на даному компресорі призначений виключно для інформаційних цілей. Тиск необхідно перевіряти за допомогою відкаліброваного манометра. Компресор можна використовувати без працюючого двигуна, але це призведе до споживання електроенергії акумулятора.
- RU Примечание: манометр на данном компрессоре предназначен исключительно для информационных целей. Давление необходимо проверять с помощью откалиброванного манометра. Компрессор можно использовать без работающего двигателя, но это приведет к потреблению электроэнергии от аккумулятора.

Inflatable and Leisure Inflation

19 Pneumatiques et embouts gonflables de loisir

27 Inflação de pneus e elementos de Lazer

28 Puhallettava ja vapaa-ajan puhallettavat

29 Pentru umflarea obiectelor gonfl

109 Aufpumpen von Freizeitprodukten

110 Oppustelige genstande og fritidsudstyr

111 Oppblåsbar og oppblåsning for fritidsbruk

112 Felfújható és szabadidős eszközök felfújása

113 Materiali gonfiabili e gonfiaggio non professionale

114 Opblaasmogelijkheden voor recreatief gebruik

115 Przedmioty nadmuchiwane i nadmuchiwanie sprzętu rekreacyjnego

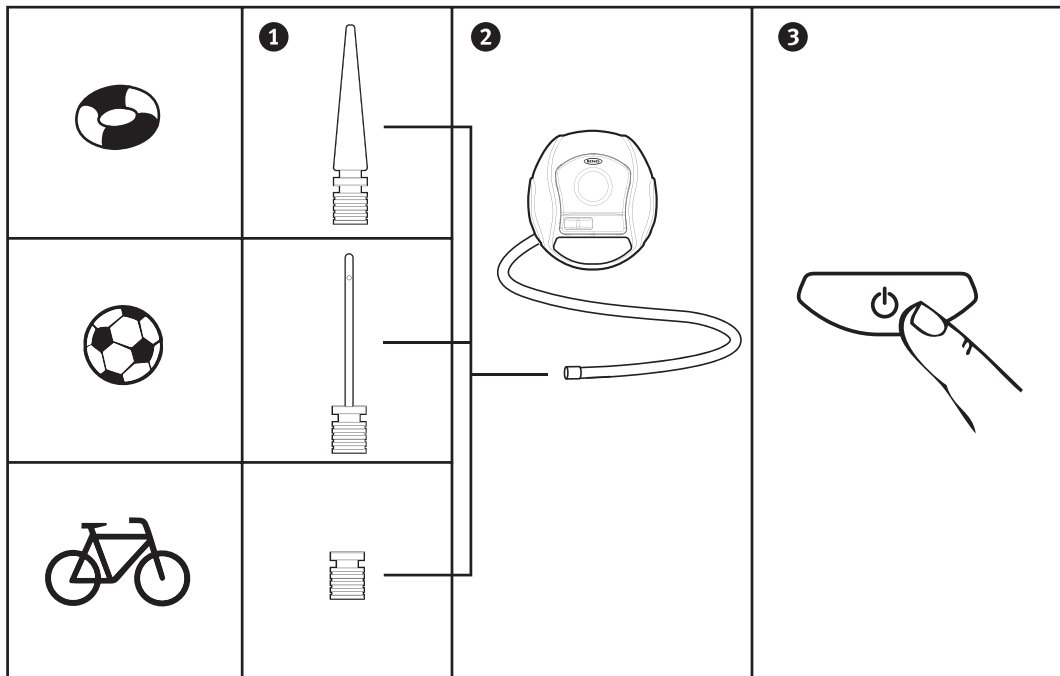
116 Повітряний





117 Hinchado de neumáticos y elementos de Ocio

118 Uppblåsbar och uppblåsning för fritidsändamål

119 Nafukováni

120 Воздушный

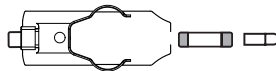
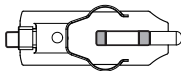
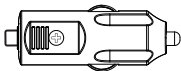


	5-13PSI / 0.34-0.90BAR
	22PSI / 1.52BAR
	35-50PSI / 2.41-3.50BAR
	90-100PSI / 6.20-6.90BAR

Specifications

FR Spécifications	PT Especificações	FI Tekniset tiedot	RO Specificații
DE Spezifikationen	DK Specifikationer	NO Spesifikasjoner	HU Részletes adatok
IT Specifiche	NL Specificaties	PL Specyfikacje	UA Технічні характеристики
ES Especificaciones	SE Specifikation	CZ Parametry	RU Технические характеристики

Power supply FR Alimentation électrique DE Stromversorgung IT Alimentazione ES Fuente de alimentación PT Fonte de alimentação SE Ström försörjning NL Voeding DK Strømforsyning FI Virtalähde NO Strømforsyning PL Zasilanie UA Живлення CZ Napájení RU Alimentare HU Tápellátás RO Inclucțiune la alimentare	12V DC
Max Amperage FR Ampérage maxi. DE Max. Stromstärke IT Max amperaggio ES Amperaje máx. PT Amperagem máx. SE Max Ampere NL Max. Amperage DK Maks strømstyrke FI Ampeerit enint. NO Maks. ampere PL Maksymalne natężenie prądu UA Макс. сила струму CZ Maximální proud HU Cúrent maxim RU Max. арамфелвétel RO Макс. сила тока	10A
Pressure measurement range FR Plage de mesure de pression DE Druckmessbereich IT gamma di misurazione pressione ES Rango de medición de presión PT Intervalo de medição da pressão SE Tryckmätningssomfång NL Bereik drukmeting DK Trykmålingsområde FI Paineen mittausalue NO Trykkmålingsområde PL Zakres pomiaru ciśnienia UA Діапазон вимірювання тиску CZ Rozsah měření tlaku HU Intervall mäsurare presiune RU Нуомасмэрісі tartomány RO Діапазон измерения давления	0–100PSI / 0-6.9BAR
Decibel rating FR Niveau de décibels DE Schalldruckpegel IT Rumorosità ES Umbral de decibelios PT Taxa de decibéis SE Decibelnivå NL Geluidsniveau DK Decibelnormering FI Desibeliarvo NO Desibelklassifisering PL Poziom głośności UA Рівень шуму в дБ CZ Hlučnost HU Zgomot RU Decibel besorolás RO Значення для дБ	90dB
Power cable length FR Longueur du câble d'alimentation DE Netzkabellänge IT Lunghezza cavo di alimentazione ES Longitud del cable de alimentación PT Comprimento do cabo de alimentação SE Längd strömledad NL Lengte voedingskabel DK Strømforsyningskabels længde FI Virtakaapelin pituus NO Strømkabel lengde PL Długość kabla zasilającego UA Довжина кабелю живлення CZ Délka napájecího kabelu HU Lungime cablu alimentare RU Тăпкăбелъ hossza RO Длина провода электропитания	3m
Air hose length FR Longueur du flexible d'air DE Luftschnlauchlänge IT Lunghezza flessibile aria ES Longitud de la manguera de aire PT Comprimento da mangueira de ar SE Längd luftslang NL Lengte luchtslang DK Luftslangens længde FI Ilmaletkun pituus NO Luftslangelengde PL Długość węzła do sprężonego powietrza UA Довжина повітряного шланга CZ Délka vzduchové hadice HU Lungime furtun aer RU Лэгітöмлö hossza RO Длина воздухопровода	50cm
Operation temperature FR Température de fonctionnement DE Betriebstemperatur IT Temperatura di esercizio ES Temperatura de funcionamiento PT Temperatura de funcionamento SE Drifttemperatur NL Bedrijfstemperatuur DK Driftstemperatur FI Käyttölämpötila NO Driftstemperatur PL Temperatura pracy UA Робоча температура CZ Provozní teplota HU Temperatura de funcționare RU Мүкөдөсі һөмөрсэкет RO Рабочая температура	-20°C to +60°C



Certificate of Conformity

We declare that this product complies with the following European Legislation:

Directive 2014/30/EU of the European Parliament and of the Council of 26 February 2014 on the harmonisation of the laws of the Member States relating to electromagnetic compatibility

Directive 2011/65/EU of the European Parliament and of the Council of 8 June 2011 on the restriction of the use of certain hazardous substances in electrical and electronic equipment

Regulation (EC) No 1907/2006 of 18 December 2006 concerning the Registration, Evaluation, Authorisation and Restriction of Chemicals (REACH)

Regulation (EC) 1272/2008 Classification, labelling and packaging of substances and mixtures.

We declare that this product has been tested in accordance with the following European Standards:

EN 50498

EN 62321

EN1012-1

Certificat de Conformité

Nous déclarons que ce produit respecte la Réglementation Européenne:

Directive 2014/30/UE du Parlement Européen et du Conseil du 26 Février 2014 relative à l'harmonisation des législations des États membres concernant la compatibilité électromagnétique

Directive 2011/65/UE du Parlement Européen et du Conseil du 8 Juin 2011 relative à la limitation de l'utilisation de certaines substances dangereuses dans les équipements électriques et électroniques

Règlement (CE) No 1907/2006 du Parlement Européen et du Conseil du 18 Décembre 2006 concernant l'enregistrement, l'évaluation et l'autorisation des substances chimiques, ainsi que les restrictions applicables à ces substances (REACH)

Règlement (CE) No 1907/2006 du Parlement Européen et du Conseil du 16 Décembre 2008 relatif à la classification, à l'étiquetage et à la l'emballage des substances et des mélanges Nous déclarons que ce produit a été testé conformément aux Normes Européennes suivantes:

EN 50498

EN 62321

EN1012-1



Ring Automotive Limited . Gelderd Road, Leeds, LS12 6NA, United Kingdom

Telephone +44 (0)113 213 2000 . Fax +44 (0)113 231 0266

Email autosales@ringautomotive.com . www.ringautomotive.com

OSRAM GmbH

Nonnendammallee 44

13629 Berlin, Germany

www.osram.com

Email automotive-service@osram.com

